

Pitahaya

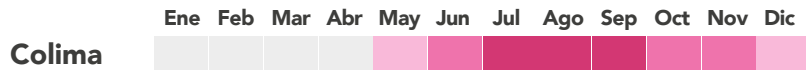
HYLOCEREUS UNDATUS

La **pitahaya** o **fruta de Dragón** es una baya con forma oval, de unos 6-12 cm de diámetro y de color rojo o amarillo.
La mayoría de las especies presentan una epidermis carnosa con brácteas triangulares de aspecto ceroso.
La pulpa del fruto es translúcida, conteniendo en su interior numerosas semillas negras.



ORIGEN

DISPONIBILIDAD



Poca disponibilidad Alta disponibilidad

Tamaño

El calibre se determina por el diámetro máximo de la sección ecuatorial del fruto, de acuerdo a la imagen que se muestra a continuación:

Calibre	Peso máximo	Pesos mínimos
12	375 gr	400 gr
11	400 gr	450 gr
9	500 gr	600 gr
8	600 gr	680 gr

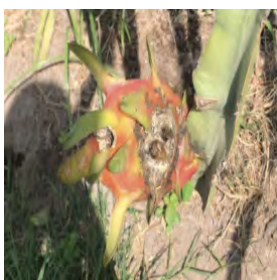
Certificaciones



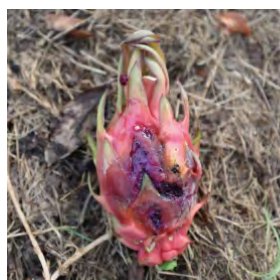
TABLA NUTRICIONAL

Tamaño de porción	100 gr
Ácido Absorbico	25 mg
Agua	89.4 g
Calcio	6.0 mg
Calorías	36.0
Carbohidratos	9.2 g
Cenizas	0.5 g
Fibra	0.3 g
Fósforo	19 mg
Grasa	0.1 g
Hierro	0.4 mg
Niacina	0.2 mg
Proteínas	0.5 g
Vitamina A	- U.I.

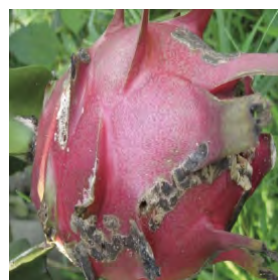
Daños



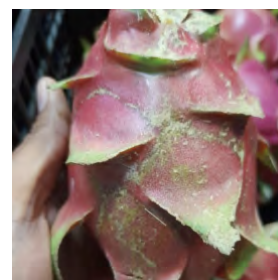
Colletotrichum



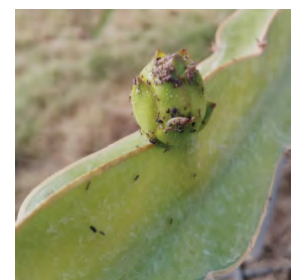
Picaduras



Hormigas



Trips



Pulgones